



H14 TX H16 TPX

Výjimečná produktivita

- Plně proporcionální ovládání a současné pohyby teleskopu
- Nekonečná otoč 360°
- Možnost více pohybů současně

Vynikající jízdní vlastnosti v nerovném terénu

- Hydraulická uzávěrka diferenciálu
- Pohon všech kol
- Světlá výška 35 cm

Stranový dosah 10,7 a 12,3 metru zajišťuje velký pracovní prostor





H14 TX / H16 TPX

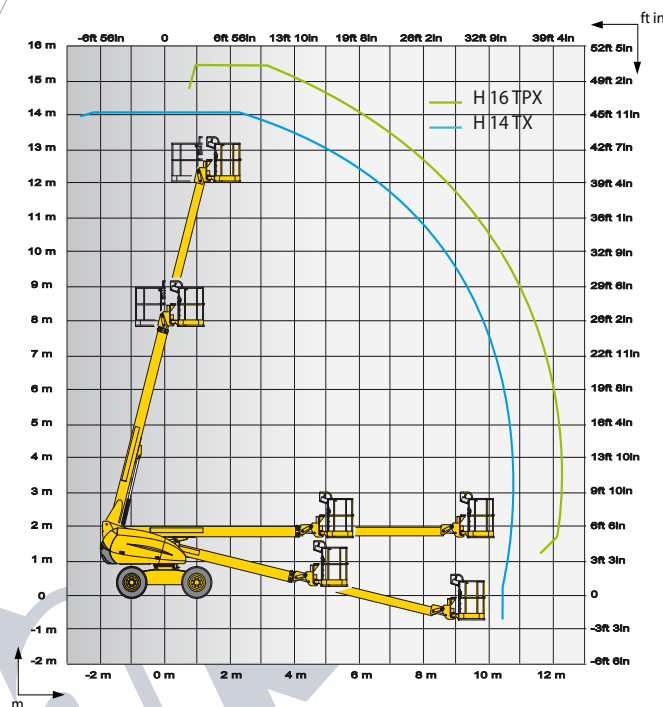
TERÉNNÍ TELESKOPIČKÁ PRACOVNÍ PLOŠINA

TECHNICKÉ ÚDAJE

H14 TX

H16 TPX

Pracovní výška	14,07 m	15,44 m
Výška podlahy pracovního koše	12,07 m	13,44 m
Stranový dosah	10,7 m	12,3 m
Maximální nosnost	230 kg	230 kg
F x G Rozměry pracovního koše	2,3 x 0,8 m	1,8 x 0,8 m
A Délka - ve složeném stavu	7,6 m	8,43 m
Skladovací délka	7,6 m	6,72 m
B Šířka	2,3 m	2,3 m
C Výška - ve složeném stavu	2,2 m	2,2 m
Skladovací výška	2,2 m	2,5 m
Sklápění JIB ramene	N/A	140° (+70/-70)
Hydraulické natáčení koše	180° (+90/-90)	180° (+90/-90)
Úhel otáčení výložníku	+75°/-13°	+75°/-13°
Rozsah otoče	360°	360°
Převis	85 cm	85 cm
D Rozvor	2 m	2 m
E Světla výška	35 cm	35 cm
Maximální náklon	5°	5°
Rychlost pojezdu	0,8 - 6 km/h	0,8 - 6 km/h
Maximální stoupavost	50 %	50 %
Vnější poloměr otáčení	4,5 m	4,5 m
Pneumatiky s pěnovou výplní	14 - 17,5	14 - 17,5
Motor	31,2 kW- 42,2 HP	31,2 kW- 42,2 HP
Celková hmotnost	5900 kg	6800 kg



STANDARDNÍ VYBAVENÍ

- Pohon všech kol
- Akustický a světelný alarm náklonu a zatížení
- Systém elektrického ovládání s napětím 12 V
- Akumulátor 12 V – 95 Ah – 450 A
- Hlídkání přetížení pracovního koše
- Uvolnění kol pro nouzové vlečení
- Houkačka
- Elektrické nouzové ovládání
- Počítadlo provozních hodin
- Aretace otoče
- Oka pro nouzové vlečení
- Oka pro uchycení pracovních postrojů

DOPLŇKY A PŘÍSLUŠENSTVÍ

- H 16 TPX: Větší pracovní koš: 2,3 m x 0,8 m
- Zásuvka 230V v pracovním koši
- Otočný maják
- Pracovní světlomet
- Zvuková signalizace při pojezdu
- Biologicky rozložitelný hydraulický olej
- Katalyzátor výfukových plynů
- Palubní generátor s výkonem 3,3 kW
- Sada pro chladné povětrnostní podmínky
- Hydraulický olej pro horké povětrnostní podmínky

