

Omme lift

Kompaktní elektro-
hydraulická přívěsová
pracovní plošina pro
bezpečnou a pohodlnou
práci ve výškách

Typ 1550 E
- Přívěsová pracovní plošina



SAFE ACCESS - made of steel

Technické údaje:**1550 EZX**

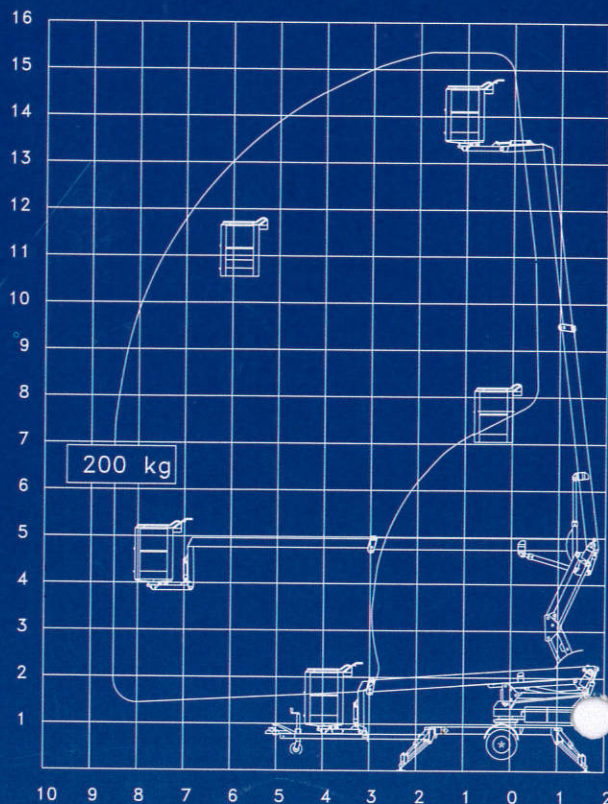
přívěsová

1550 EBZX

přívěsová

Max. pracovní výška	15,3 m	15,3 m
Max. pracovní rádius	8,5 m	8,5 m
Max. zatížení koše	200 kg	200 kg
Rozsah otáčení	± 355°	± 355°
Rozměry otočného koše	1,25x0,8x1,1 m	1,25x0,8x1,1 m
Rozsah otáčení koše	± 41°	± 41°
Napájení	230 V/16 A	24 V/140 Ah/5 h
Transportní délka	7,10 m	7,10 m
Transportní výška	1,95 m	1,95 m
Transportní šířka	1,60 m	1,60 m
Pracovní šířka	4,10 m	4,10 m
Celková hmotnost včetně vozidla	1900 kg	2000 kg
Hydraulické podpěry	+	+
Dvoustupňové řízení	+	+
Hydraulický pojezd	+	+
Přípojka 230 V v koši	+	+

+ Standardní vybavení



“Vysoko nad zemí”



Plošiny 1550 EZX a 1550 EBZX

Plošina 1550 EZX je poháněna elektromotorem 230 V přes síťovou přípojku 230 V. Je zvláště vhodná pro delší nepřetržitý provoz.

Plošina 1550 EBZX je poháněna výkonným akumulátorem 24 V/140 Ah/5 h a může pracovat nezávisle na síťovém napětí 230 V.

Tuto plošinu lze bez problémů přepravovat jako přívěs za většinou tažných vozidel, včetně typu pick-up 4x4.

Plošina je standardně vybavena hydraulickým vozidlem, hydraulickými podpěrami a otočným pracovním košem.

Hydraulický pojezd se ovládá z pravé strany plošiny a umožňuje, aby se plošina dopravila na pracoviště vlastní silou.

Do otočného koše se vejdu dvě osoby, které např. mohou zároveň provádět práce na fasádě.

Plošina je vybavena nůžkami, které se vyznačují velkým dosahem přes vysoké překážky.

Koš zaujímá během zvedání i spouštění nůžek svislou polohu. Při otáčení nastavba nepřesahuje zadní linii vozidla ani šířku stabilizačních podpěr.

Kabely i teleskopický válec jsou umístěny uvnitř nosných profilů výložníku.

Na ovládacím stanovišti pracovním koši i na točnici je umístěna jednoduchá a přehledná ovládací skříňka.

Ovládací páky hydraulických stabilizačních podpěr jsou umístěny ve střední části nastavby.

Dvoustupňové řízení je zárukou klidných a plynulých pracovních pohybů plošiny.